

LINEA PRODUZIONE CURVE PER GRONDAIE

Linea per produzione grondaie aggraffate lateralmente  $\varnothing$  80x72° - 80x80 - 100x88°

- |        |  |
|--------|--|
| 54002B | <b>1 ASPO SVOLGITORE 2t</b><br><i>Aspo svolgitore 2t - folle - luce 500mm</i>  |
| 55001  | <b>2 RADDRIZZATRICE LUCE UTILE 300 MM</b><br><i>Raddrizzatrice con luce utile 300 mm.</i>  |
| 10003  | <b>3 ALIMENTATORE PNEUMATICO</b><br><i>Alimentatore pneumatico luce 400 mm - corsa 400 mm</i>  |
| 44006  | <b>4 PRESSA MECCANICA 200 t CON CUSCINO</b>  |
| 5      | <b>5 BANCO DI IMPILAGGIO E SCARICO PEZZI</b><br><i>Banco di impilaggio e scarico pezzi stampati tramite ventose e banco con discesa automatica</i> |
| 12101  | <b>6 TRANSFER ELETTRONICO X PRESSE</b>   |
| 28103  | <b>7 PULPITO DI COMANDO</b><br><i>Pulpito di comando con impianto elettrico.</i>   |
| A8B    | <b>8 STAMPO DI TAGLIO INCLINATO</b>  |
| 9      | <b>9 GRUPPO STAMPI (PER UNA MISURA)</b><br><i>Gruppo di stampi (per una misura) di imbottitura e rifilatura DX-SX.</i>                             |
| 56201A | <b>10 AGGRAFFATRICE PER VOLUTE</b>   |
| 11A    | <b>11 SERIE DI COLTELLI, ANIME, MORSE</b><br><i>Serie di coltelli, anime, morse di aggraffature per una misura.</i>                                |



Vista di assieme linea



Prodotto finito



Aspo svolgitore



56201D

PM sas  
Via Montegrappa, 109  
30030 Salzano (Ve) Italy  
Tel +39 0415745047  
Fax +39 0415745058  
www.pm-eng.info  
pm@pm-eng.info

Linea per produzione grondaie aggraffate lateralmente  $\varnothing$  80x72° - 80x80 - 100x88°

## LINEA PRODUZIONE CURVE PER GRONDAIE

Linea per produzione grondaie aggraffate lateralmente  $\phi$  80x72° - 80x80 - 100x88°



Linea formata in due parti. La prima è una linea di stampaggio con partenza da nastro per eseguire o la parte DX o la parte SX della curva. Il nastro viene inserito sulla pressa dove un apposito stampo mobile taglia il pezzo prima della formatura. Questo taglio ha una forma a cono per permettere una riduzione di consumo materiale. Transfer a 3 bracci di presa per passare dal taglio alla formatura poi alla rifilatura (con taglio sfrido) e per ultimo allo scarico/impilaggio. La parte di scarico/impilaggio prevede la discesa e lo spostamento in automatico del pacco. La seconda parte della linea prevede un'aggraffatrice per l'assieme dei due gusci (DX-SX) della curva. Tramite sequenza idraulica avviene l'aggraffatura dei due pezzi preparati nella pressa adiacente.

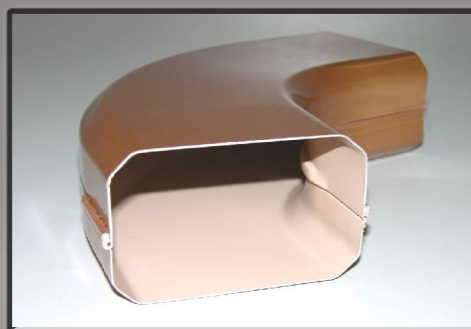


Dettaglio stampi



Aggraffatrice volute

Produz. semivolute stampate su transfer	10-14	pz./min.
Produzione volute su aggraffatrice	5	pz./min.
Senso di marcia stampaggio: Sx - Dx		
Potenza impiegata sulla pressa	25	KW
Potenza impiegata sull' aggraffatrice	25	KW
Colore:	5015	RAL
Materiale: Rame, preverniciato, inox		



Prodotto finito



Banco di scarico e impilaggio



Dettaglio transfer



Pannello di controllo

56201D

